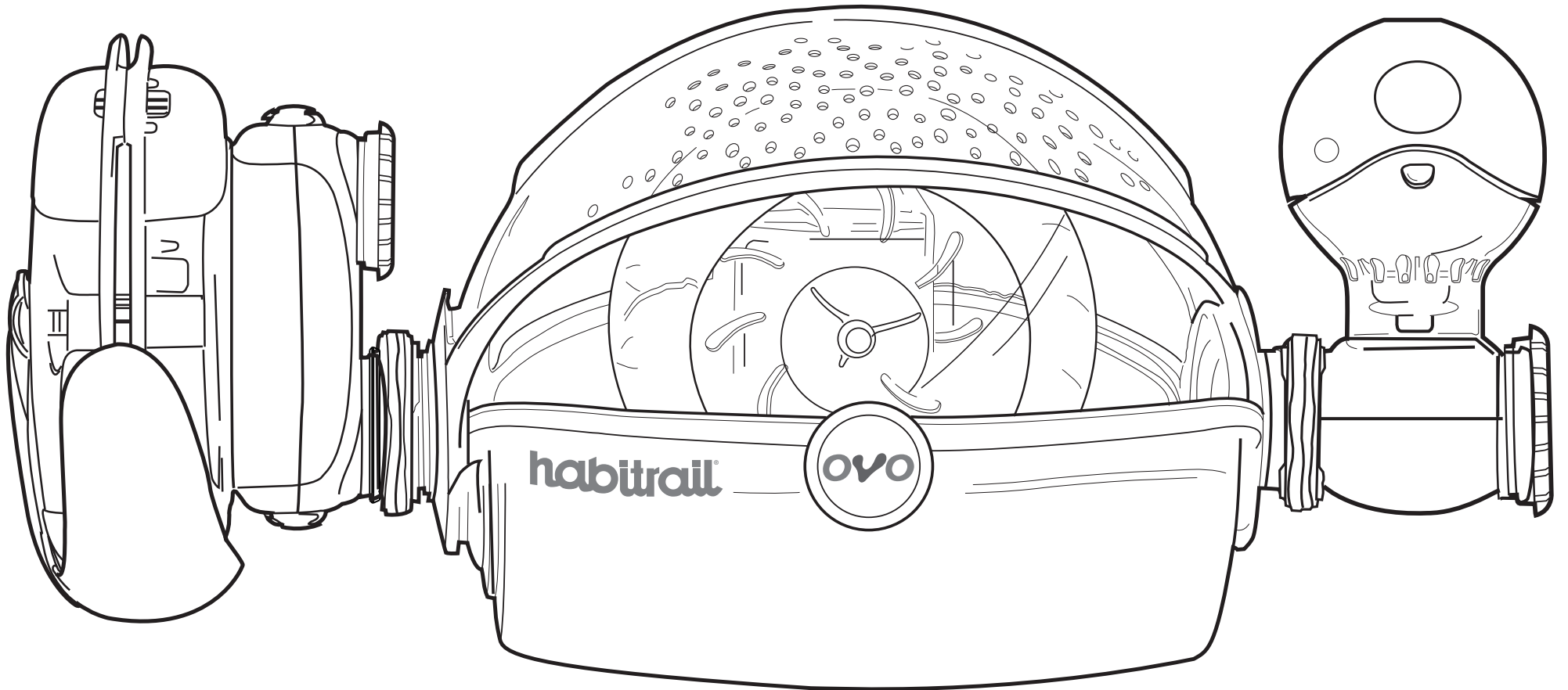
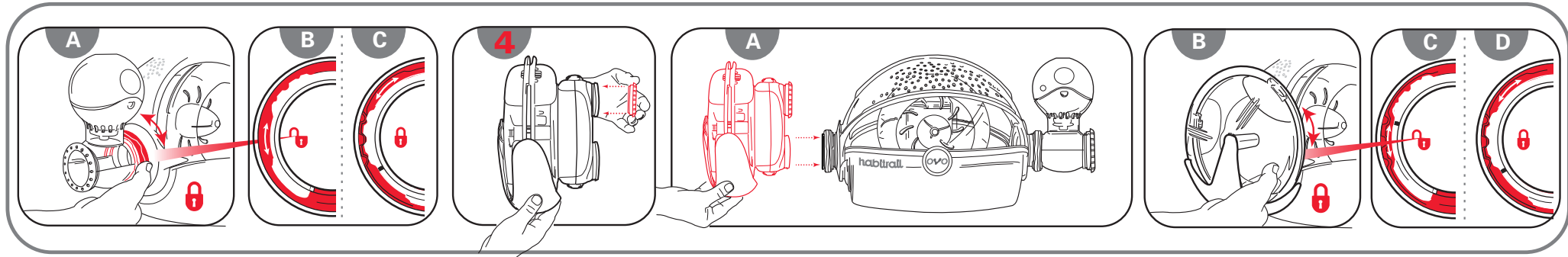
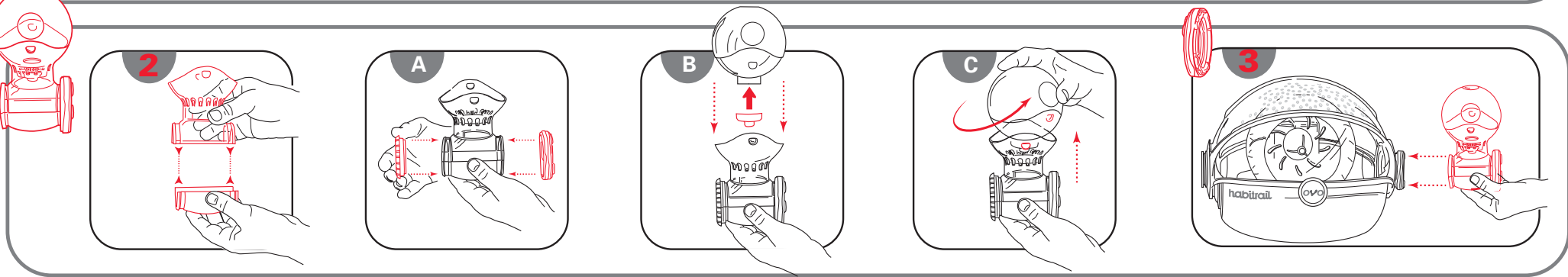
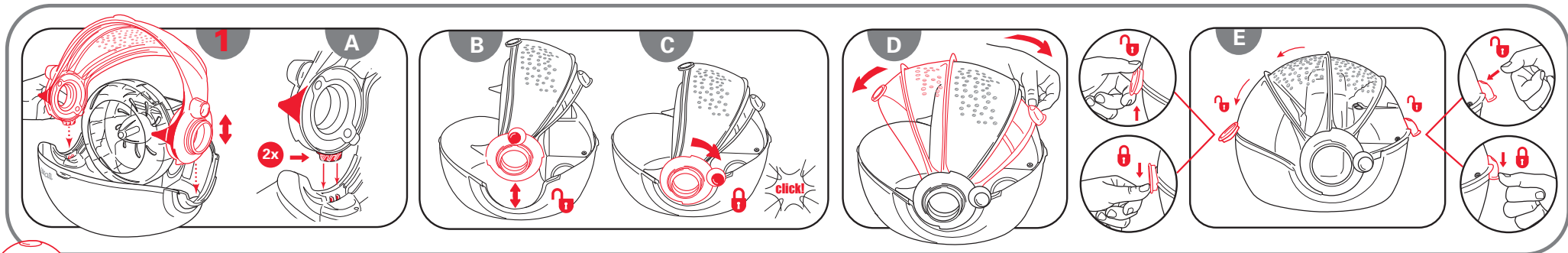
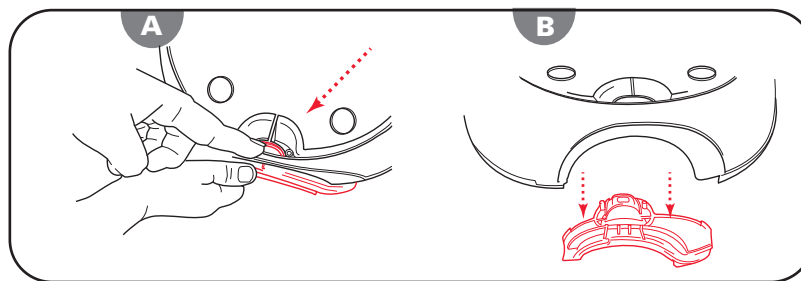
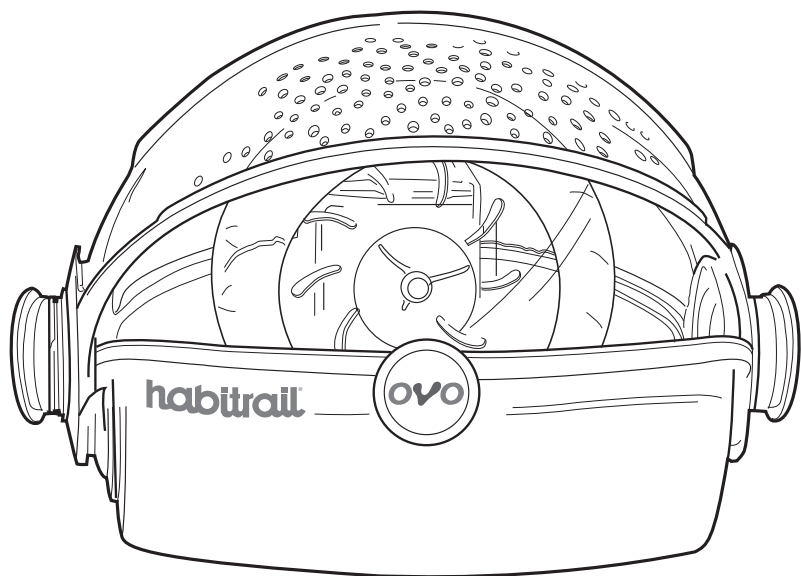


Quick Start Instructions • *Instructions d'assemblage* • *Montageanleitung* • *Instrucciones de montaje*





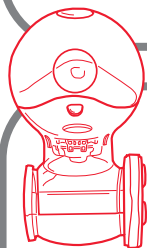
Disassembling the side joints for thorough cleaning.

*Désassembler les joints latéraux pour un nettoyage approfondi.*

Auseinanderbau der seitlichen Gelenkstücke zur gründlichen Reinigung.

*Desarmar las uniones laterales para realizar una limpieza completa.*

Desmontar as juntas laterais para uma limpeza completa.



The Water Bottle should be cleaned and refilled on a daily basis. To fill the water bottle, remove the stainless steel nozzle and fill the reservoir with water. Replace the stainless steel nozzle, turn right side up (so nozzle is pointed downwards) over the sink and shake in an up and down motion 3 times to allow vacuum to form, insert into water bottle support.

*La bouteille à eau devrait être nettoyée et remplie de nouveau, chaque jour. Pour la remplir, enlevez le bec en acier inoxydable et remplissez le réservoir avec de l'eau. Remplacez ensuite le bec en acier inoxydable, et au-dessus de l'évier, tenez la bouteille de telle sorte que le bec est dirigé vers le bas. Après, agitez la bouteille trois fois dans un mouvement vertical pour faire le vide et insérez le tout sur le support de la bouteille.*

Die Wassertränke sollte täglich gereinigt und neu befüllt werden. Um die Wassertränke mit frischem Wasser zu befüllen, musst Du das Mundstück aus Edelstahl entfernen und das Reservoir mit Wasser auffüllen. Setze das Mundstück wieder auf, drehe die Wassertränke über dem Waschbecken auf den Kopf, damit sich ein Vakuum bilden kann und stecke sie dann zurück in die Halterung.

*La botella de agua debe limpiarse y llenarse diariamente. Para llenarla, saque la boquilla de acero inoxidable y llene el depósito con agua. Vuelva a colocar la boquilla, incline la botella hacia abajo sobre el lavabo y agítela hacia arriba y hacia abajo tres veces para permitir que se forme un vacío. Luego, insértela en el soporte de la botella.*

Lave e encha a garrafa de água todos os dias. Para enchê-la, retire o bico de aço inoxidável e encha o reservatório de água. Recoloque o bico de aço inoxidável. Ainda na pia, vire a garrafa ao contrário e sacuda 3 (três) vezes para criar vácuo. Insira a garrafa em seu suporte.

