

Congratulations

on your purchase of the Dogit® Design Fresh & Clear Drinking Fountain. Please take the time to read this user manual carefully and keep it on hand for future reference.

Like people, pets require water for good health. The **Dogit® Design Fresh & Clear Drinking Fountain** responds to your pet's need for a continuous supply of fresh and clean drinking water. The re-circulating water flow eliminates stale, stagnant water to provide fresh-tasting, cool filtered water with a multitude of inherent health benefits. The fountain is elevated to provide a better drinking position—ideal for large breeds, older dogs or dogs with arthritis, muscle and joint problems. Encouraging your pet to drink more water helps ensure proper kidney function.

Félicitations

à l'achat de votre abreuvoir Fresh & Clear Dogit® Design. Veuillez prendre le temps de lire attentivement ce guide de l'utilisateur et le garder à portée de la main pour consultation future.

Comme les humains, les animaux de compagnie ont besoin de boire de l'eau pour être en santé. L'abreuvoir Fresh & Clear Dogit® Design répond au besoin de votre animal d'avoir une source d'eau potable continuellement fraîche et propre. Le débit de recirculation élimine l'eau éventée et stagnante pour fournir une eau fraîche et filtrée présentant plusieurs avantages pour la santé des animaux domestiques. L'abreuvoir est surélevé pour assurer une position très confortable, idéale pour les chiens de grande race, les chiens âgés et les chiens souffrant d'arthrite ou de douleurs musculaires et articulaires. Encourager votre animal à boire plus d'eau contribue au bon fonctionnement de ses reins.

Herzlichen Glückwunsch

zum Erwerb des Dogit® Design Fresh & Clear Trinkbrunnens. Bitte nehmen Sie sich die Zeit, diese Gebrauchsanleitung sorgfältig zu lesen und bewahren Sie sie zur späteren Verwendung auf.

Wie wir Menschen brauchen auch Tiere Wasser für eine gute Gesundheit. Der **Dogit® Design Fresh & Clear Trinkbrunnen** erfüllt das Bedürfnis Ihres Haustiers nach einem kontinuierlichen Zugang zu frischem, sauberem Trinkwasser. Der ständige Wasserkreislauf eliminiert schales, abgestandenes Wasser. Ihr Tier erhält frisch schmeckendes, kühles, gefiltertes Trinkwasser mit einer Vielzahl gesundheitlicher Vorzüge. Die Trinkbrunnen wurde erhöht, um eine ergonomisch bessere Trinkposition zu gewährleisten und ist daher ideal für große Hunderassen, ältere Hunde oder Hunde mit Arthritis, Muskel- oder Gelenkproblemen geeignet. Indem Sie Ihr Haustier dazu anhalten, mehr Wasser zu trinken, helfen Sie ihm, eine einwandfreie Nierenfunktion zu gewährleisten.

Felicitaciones

por comprar la Fuente de agua Dogit® Design Fresh & Clear. Sírvase leer atentamente este manual del usuario y tenerlo como referencia.

Las mascotas, como las personas, necesitan agua para mantenerse saludables. La fuente de agua Dogit® Design Fresh & Clear satisface la necesidad de su mascota de un suministro constante de agua potable fresca y limpia. El flujo recirculante elimina el agua vieja o estancada para brindar agua filtrada nueva y fresca con una gran cantidad de beneficios para la salud. La fuente es elevada para permitir una mejor posición para beber, ideal para razas grandes, perros más viejos, perros con artritis, con problemas musculares o de las articulaciones. Estimular a su mascota a beber más agua ayuda a garantizar una función renal adecuada.

Congratulations

por sua compra do Bebedouro Dogit® Design Fresh & Clear. Favor ler atentamente este manual e mantê-lo à mão para referência futura.

Assim como as pessoas, os animais necessitam de água para uma vida saudável. O **Bebedouro Dogit® Design Fresh & Clear** satisfaz as necessidades do seu animal de estimação com o abastecimento contínuo de água potável, fresca e limpa. A recirculação da água elimina a água parada de modo a fornecer água fresca e filtrada, trazendo diversos benefícios à saúde do seu animal. O bebedouro é elevado para proporcionar uma posição ergonômica ao beber — ideal para raças de grande porte, cães idosos, com artrite, problemas musculares ou articulares. Encoraje seu animal a beber mais água e garanta o bom funcionamento dos seus rins.



FRESH & CLEAR®

SAFETY TIPS
CONSEILS DE SÉCURITÉ
SICHERHEITSHINWEISE
CONSEJOS SOBRE SEGURIDAD
DICAS DE SEGURANÇA

INSTRUCTIONS PERTAINING TO A RISK OF FIRE, ELECTRIC SHOCK, OR INJURY TO PERSONS

IMPORTANT SAFETY INSTRUCTIONS

WARNING: To guard against injury, basic safety precautions should be observed, including the following.

1. READ AND FOLLOW ALL SAFETY INSTRUCTIONS

and all the important notices on the appliance before using the pump. Failure to do so may result in damage to this appliance.

2. DANGER

To avoid possible electrical shock, special care should be taken since water is employed in the use of this product. For each of the following situations, do not attempt repairs yourself; return the pump to an authorized service facility for service if it is still under warranty or discard the appliance.

- A. If the pump shows any sign of abnormal water leakage, disconnect the power supply cord and remove pump from water.
- B. Carefully examine the appliance after installation. It should not be plugged in if there is water on parts not intended to be wet.
- C. Do not operate the appliance if it has a damaged electrical cord or plug, or if it is malfunctioning or if it is dropped or damaged in any manner. The power cord of this appliance cannot be replaced: if the cord is damaged, the appliance should be discarded. Never cut the cord.
- D. The electrical outlet should always be above the level of the appliance. If the plug or outlet does get wet, DON'T unplug the electrical cord. Disconnect the fuse or circuit breaker that supplies power to the appliance, then unplug and examine for presence of water in the outlet.

3. This appliance is not intended for use by persons (including children) with significantly impaired physical or mental capabilities, unless they have been given supervision or instruction concerning the use of the appliance by a person responsible for their safety. Children should always be supervised to ensure that they do not play with the appliance.
4. To avoid injury, do not contact moving or hot parts.

5. CAUTION

Always unplug or disconnect the appliance from the outlet before putting on or taking off parts and while the equipment is being installed, maintained or handled. When inserting or removing the pump from the water, always pull out the main electrical plug. Never yank the cord to pull the plug from outlet. Grasp the plug and pull to disconnect. Always unplug an appliance from an outlet when not in use. Never lift the pump by the cord.

6. CAUTION:

THIS IS A PET DRINKING FOUNTAIN PUMP.

This pump has been evaluated for use with freshwater only. Do not use this pump for other than its intended use (i.e. don't use on swimming pools, bathrooms, etc.). The use of attachments not recommended or sold by the appliance manufacturer may cause an unsafe condition.

- Do not use the pump in swimming pools or other situations where people are immersed.
 - This pump is suitable for use in water temperatures up to 35° C.
 - Do not use this pump with inflammable liquids.
7. Do not install or store the appliance where it will be exposed to temperatures below freezing. Shelter the pump from direct sunlight.
 8. Ensure that the appliance is placed on a flat, even surface. Monitor the appliance regularly. Do not leave appliance unattended for extended periods. **Do not allow the pump to run dry.** The pump must be immersed in water completely. This pump must never operate outside of water.
 9. If an extension cord is necessary, ensure the connection is water-tight and dust proof. A cord with a proper rating should be used. A cord rated for less amperes or watts than the appliance rating may overheat. Care should be taken to arrange the cord so that it will not be tripped over or pulled.
 10. Do not use this unit outdoors. This unit is for indoor use only.

SAVE THESE INSTRUCTIONS FOR FUTURE REFERENCE

Only the faithful observation of these installation, electrical and maintenance guidelines will ensure the safe and efficient use of this drinking fountain.

INSTRUCTIONS RELATIVES À UN RISQUE D'INCENDIE, À UN CHOC ÉLECTRIQUE OU À DES BLESSURES AUX PERSONNES

MESURES DE SÉCURITÉ IMPORTANTES

MISE EN GARDE : Pour éviter toute blessure, il faut observer des précautions élémentaires de sécurité, y compris les suivantes :

1. LIRE ET RESPECTER TOUTES LES CONSIGNES DE SÉCURITÉ

et tous les avis importants apparaissant sur l'appareil avant d'utiliser la pompe. Tout manquement à ces précautions pourrait entraîner des dommages à l'appareil.

2. DANGER

Pour éviter tout risque d'électrocution, une attention spéciale devrait être portée en raison de l'utilisation d'eau avec cet appareil. Dans chacune des situations suivantes, ne pas essayer de réparer l'appareil soi-même; le retourner plutôt à un service autorisé de réparations s'il est encore sous garantie ou le jeter.

- Si la pompe a une fuite anormale d'eau, débrancher le cordon d'alimentation et retirer la pompe de l'eau.
 - Examiner l'appareil avec soin après l'installation. Il ne devrait pas être branché en présence d'eau sur des pièces ne devant pas être mouillées.
 - Ne pas faire fonctionner un appareil dont le cordon ou la fiche est endommagé, qui ne fonctionne pas correctement ou qui est tombé ou a été endommagé d'une quelconque manière. Le cordon d'alimentation de cet appareil ne peut pas être remplacé; si le cordon est endommagé, il faut jeter l'appareil. Ne jamais couper le cordon.
 - La prise de courant devrait toujours être au-dessus du haut de l'appareil. Si la fiche ou la prise de courant est mouillée, NE PAS débrancher l'appareil. Mettre d'abord hors circuit le fusible ou le disjoncteur qui fournit l'électricité à l'appareil et le débrancher ensuite. Vérifier qu'il n'y a pas d'eau dans la prise.
3. Cet appareil ne doit pas être utilisé par des personnes (y compris des enfants) aux capacités physiques ou mentales réduites, à

moins qu'elles soient placées sous la supervision d'une personne chargée de leur sécurité ou qu'elles en aient reçu les directives nécessaires à l'utilisation de cet appareil. Toujours surveiller les enfants pour les empêcher de jouer avec cet appareil.

4. Pour éviter toute blessure, ne toucher aucune pièce mobile ou chaude.

5. ATTENTION

Toujours débrancher l'appareil avant d'insérer ou de retirer des pièces et pendant que l'équipement est installé, entretenu ou manipulé. Au moment de déposer la pompe dans l'eau ou de la retirer, toujours débrancher la fiche électrique principale. Ne jamais tirer sur le cordon d'alimentation pour débrancher l'appareil mais plutôt prendre la fiche entre les doigts et tirer. Toujours débrancher un appareil d'une prise de courant quand il n'est pas utilisé. Ne jamais soulever la pompe par le cordon d'alimentation.

6. ATTENTION :

IL S'AGIT DE LA POMPE D'UN ABREUVOIR POUR ANIMAUX DE COMPAGNIE.

Cette pompe a été évaluée pour utilisation avec de l'eau douce seulement. Ne pas s'en servir pour un usage autre que celui prévu (c.-à-d. ne pas l'employer dans des piscines, des salles de bains, etc.). L'utilisation de fixations ni recommandées ni vendues par le fabricant de l'appareil peut être source de situations dangereuses.

- Ne pas se servir de la pompe dans des piscines ou dans d'autres lieux où des personnes sont dans l'eau.
 - Cette pompe convient pour des températures de l'eau jusqu'à 35 °C.
 - Ne pas utiliser cette pompe avec des liquides inflammables.
7. Ne pas installer ou ranger l'appareil où il sera exposé aux intempéries ou à des températures sous le point de congélation. Protéger la pompe de la lumière directe du soleil.
8. S'assurer que l'appareil est placé sur une surface plate et égale. Le surveiller régulièrement et ne pas le laisser sans surveillance pendant des périodes prolongées. **Ne pas laisser la pompe fonctionner à sec.** Elle doit être immergée complètement dans l'eau et ne doit jamais fonctionner en dehors de l'eau.
9. Si une rallonge électrique est nécessaire, vérifier que le raccordement est étanche à l'eau et aux poussières. On devrait utiliser une rallonge d'un calibre suffisant. Un cordon électrique de moins d'ampères ou de watts que l'appareil peut surchauffer. Des précautions devraient être prises afin d'éviter qu'on tire la rallonge ou qu'on trébuche dessus.
10. Ne pas utiliser cette pompe à l'extérieur. Elle est conçue pour usage dans la maison seulement.

CONSERVER CES INSTRUCTIONS POUR CONSULTATION FUTURE

Seule l'observation constante de ces directives d'installation, d'électricité et d'entretien assurera l'emploi sûr et efficace de cet abreuvoir.



FRESH & CLEAR®

SAFETY TIPS
CONSEILS DE SÉCURITÉ
SICHERHEITSHINWEISE
CONSEJOS SOBRE SEGURIDAD
DICAS DE SEGURANÇA

ANLEITUNGEN IM FALL VON FEUER, ELEKTRISCHEN SCHLÄGEN ODER VELETZUNGEN BEI PERSONEN

WICHTIGE SICHERHEITSHINWEISE

WARNUNG: Zum Schutz vor Verletzungen sind grundlegende Sicherheitsvorkehrungen zu beachten, einschließlich der folgenden Hinweise:

1. LESEN UND BEFOLGEN SIE ALLE SICHERHEITSHINWEISE

und alle wichtigen Hinweise auf dem Gerät vor der Inbetriebnahme dieser Pumpe. Bei Nichtbeachtung kann dies zu Schäden an diesem Gerät führen.

2. GEFAHR

Um einen möglichen elektrischen Schlag zu vermeiden, sollten Sie besonders vorsichtig sein, weil bei der Benutzung dieses Gerätes Wasser verwendet wird. Wenn eine der nachfolgenden Situationen eintritt, sollten Sie nicht versuchen, das Gerät selber zu reparieren, sondern dieses den Garantiehinweisen gemäß an eine autorisierte Kundendienststelle zur Reparatur geben oder das Gerät entsorgen.

- Wenn auf der Pumpe unnormale Wasserleckagen zu erkennen sind, lösen Sie sofort die Netzstecker Verbindung und entfernen Sie die Pumpe aus dem Wasser.
- Gerät nach dem Einbau sorgfältig überprüfen. Es darf nicht an das Stromnetz angeschlossen werden, wenn sich Wasser auf Teilen befindet, die nicht nass werden dürfen.
- Kein Gerät mit beschädigtem Netzkabel oder beschädigtem Stecker benutzen oder wenn dieses nicht richtig funktioniert oder heruntergefallen oder anderweitig beschädigt wurde. Die Netzschnur dieses Gerätes kann nicht ausgewechselt werden; wenn die Schnur beschädigt ist, sollte das Gerät weggeworfen werden. Niemals die Schnur abschneiden.
- Die Steckdose sollte sich stets oberhalb des Trinkbrunnens befinden. Damit wird verhindert, dass Wasser die Schnur entlang wandert und mit der Steckdose in Berührung kommt. Wenn der Stecker oder

Steckdose nass werden, Netzkabel NICHT aus der Steckdose ziehen. Sicherung oder Sicherungsschalter des Stromkreises für das Gerät ausschalten. Erst danach das Netzkabel herausziehen und die Steckdose auf Vorhandensein von Wasser überprüfen.

- Zur Vermeidung von Verletzungen ist eine sorgfältige Aufsicht notwendig, wenn das Gerät von Kindern oder in der Nähe von Kindern benutzt wird.
- Zur Vermeidung von Verletzungen keine heißen oder sich bewegenden Teile berühren.

VORSICHT

- Trennen Sie immer alle Geräte vom Stromnetz, bevor Teile angebracht oder entfernt werden, während Teile installiert, gewartet oder angefasst werden. Wenn Sie die Pumpe in das Wasser legen oder sie aus dem Wasser entfernen, die Einheit immer zuerst vom Stromnetz trennen. Nicht am Netzkabel ziehen, um den Stecker aus der Steckdose zu lösen. Immer am Stecker anfassen und herausziehen. Trennen Sie die Einheit immer vom Stromnetz, wenn sie nicht in Betrieb ist. Heben Sie die Pumpe niemals am Kabel an.

VORSICHT:

6. DIES IST EIN TRINKBRUNNEN FÜR HUNDES.

Die Pumpe wurde ausschließlich für den Gebrauch mit Wasser konstruiert. Benutzen Sie die Pumpe nur für den vorgesehenen Verwendungszweck (d.h. nicht für Swimming Pools, Badezimmer usw.). Die Verwendung von Anbauteilen, die nicht vom Gerätehersteller empfohlen oder verkauft werden, kann zu einem unsicheren Betriebszustand führen.

- Benutzen Sie die Pumpe nicht in Swimming Pools oder anderen Situationen, in denen sich Menschen im Wasser befinden.
 - Diese Pumpe ist für den Gebrauch bei einer Wassertemperatur bis zu 35° C geeignet.
 - Benutzen Sie diese Pumpe nicht mit leicht entzündlichen oder trinkbaren Flüssigkeiten.
- Installieren oder lagern Sie das Gerät nicht an Stellen, an denen es der Witterung oder Temperaturen unter dem Frostpunkt ausgesetzt ist. Schützen Sie die Pumpe vor der direkten Sonneneinstrahlung.
 - Achten Sie darauf, dass das Gerät auf einer glatten, ebenen Fläche steht. Überprüfen Sie die Einheit regelmäßig. Lassen Sie das Gerät nie über längere Zeit hinweg unbeaufsichtigt. **Die Pumpe darf nicht trocken laufen.** Die Pumpe muss vollständig unter Wasser getaucht werden. Die Pumpe darf niemals außerhalb des Wassers in Betrieb genommen werden.
 - Wenn ein Verlängerungskabel benötigt wird, müssen Sie darauf achten, dass die Verbindung wasserdicht und staubfrei ist. Es muss ein Kabel geeigneter Leistung benutzt werden. Ein Verlängerungskabel mit einer kleineren Ampere- oder Wattzahl als das Gerät kann sich überhitzen. Achten Sie darauf, das Verlängerungskabel so zu verlegen, dass man nicht darüber stolpert oder es herauszieht.
 - Benutzen Sie die Pumpe nie im Freien. Diese Pumpe ist ausschließlich für den Gebrauch im Haushalt geeignet.

BEWAHREN SIE DIESE ANLEITUNG AUF

Nur die genaue Beachtung dieser Installations-, Elektro- und Wartungsanleitungen gewährleistet den sicheren und effizienten Gebrauch dieses Trinkbrunnens.

INSTRUCCIONES RELATIVAS A UN RIESGO DE FUEGO, CHOQUE ELÉCTRICO O LESIONES

MEDIDAS DE SEGURIDAD IMPORTANTES

ADVERTENCIA: Para evitar lesiones, se deben observar las medidas de seguridad básicas, incluyendo las siguientes:

1. LEA Y CUMPLA TODAS LAS MEDIDAS DE SEGURIDAD

y todos los avisos importantes indicados en la bomba, antes de usarla. De lo contrario, podría ocasionar daños a esta unidad.

2. PELIGRO

Para evitar un posible choque eléctrico, se deben tomar medidas de seguridad especiales, dado que se emplea agua en el uso de este equipo. En cada una de las situaciones siguientes, no intente realizar usted mismo las reparaciones; devuelva la bomba a un servicio autorizado, si todavía está bajo garantía, o deséchela.

A. Si la bomba muestra algún signo anormal de fuga, desconecte el cable de la fuente de alimentación y retirela del agua.

B. Examine cuidadosamente la bomba luego de la instalación. No deberá enchufarla si hay agua en las piezas que no deben mojar.

C. No haga funcionar la bomba si el cable o enchufe están dañados, si no funciona apropiadamente o si se ha caído o dañado de alguna manera. El cable de este aparato no puede ser reemplazado. Si el cable está dañado, deberá desechar la unidad. Nunca corte el cable.

D. El tomacorriente deberá estar siempre por encima del nivel de la unidad. Si el enchufe o el tomacorriente se mojan, NO desenchufe el cable. Desconecte el fusible o el interruptor que provee de energía a la unidad. Luego, desenchufe y observe si hay presencia de agua en el tomacorriente.

3. Para reducir el riesgo de lesiones, se recomienda supervisar de

cerca a los niños cuando hacen funcionar la bomba o están cerca de ella.

4. Para evitar lesiones, no toque las piezas móviles o calientes.

5. PRECAUCIÓN

Siempre desenchufe o desconecte la bomba del tomacorriente antes de poner o sacar piezas y mientras realice su instalación y mantenimiento o la manipule. Cuando coloque la bomba o la retire del agua, desconecte siempre el enchufe eléctrico principal. Nunca tire del cable para desenchufar el aparato. Tómelo del enchufe y desconéctelo. Siempre desenchufe la bomba cuando no se usa.

6. PRECAUCIÓN:

ESTA ES UNA BOMBA PARA FUENTES DE AGUA.

Esta bomba ha sido evaluada para uso con agua únicamente. No emplee la bomba con otra función para la que no fue destinada (en piscinas, baños, etc.). El uso de accesorios no recomendados o vendidos por el fabricante puede crear situaciones peligrosas.

- No use la bomba en piscinas u otros lugares donde se sumerja gente.

- Esta bomba es ideal para agua con temperaturas hasta de 35° C.

- No use esta bomba con líquidos inflamables o bebidas.

7. No instale o guarde la bomba en un lugar donde esté expuesta a temperaturas bajo cero. Protéjala de la exposición directa al sol.

8. Cerciórese de que la bomba esté colocada en una superficie plana. Contróla regularmente; no la deje sin supervisión por largos periodos. **No permita que la bomba funcione seca, deberá estar sumergida completamente en agua.** Nunca deberá funcionar fuera del agua.

9. Si necesitara una extensión, cerciórese de que la conexión sea hermética y a prueba de polvo. Se deberá usar un cable con calibre apropiado. Un cable para un amperaje o vataje inferior al de la bomba puede sobrecalentarse. Se debe tener cuidado al colocar el cable de tal manera que nadie pueda tropezar con él ni tirar del mismo. La conexión deberá realizarla un electricista calificado.

10. No utilice esta bomba en exteriores. Es para uso doméstico únicamente.

CONSERVE ESTAS INSTRUCCIONES PARA REFERENCIA FUTURA

Observar fielmente las instrucciones referidas a la instalación, la conexión eléctrica y al mantenimiento asegura el uso eficiente de esta Fuente de agua.



FRESH & CLEAR®

SAFETY TIPS
CONSEILS DE SÉCURITÉ
SICHERHEITSHINWEISE
CONSEJOS SOBRE SEGURIDAD
DICAS DE SEGURANÇA

INSTRUÇÕES RELATIVAS A RISCO DE INCÊNDIO, CHOQUE ELÉTRICO OU FERIMENTO

INSTRUÇÕES IMPORTANTES DE SEGURANÇA

PRECAUÇÕES: Para evitar ferimento, precauções básicas de segurança devem ser observadas, incluindo as seguintes:

1. LEIA E OBSERVE TODAS AS INSTRUÇÕES DE SEGURANÇA

e todos os importantes avisos indicados no aparelho antes de utilizar a bomba. A inobservância desse procedimento poderá resultar em danos para este aparelho.

2. PERIGO

Para evitar choque elétrico, deve-se tomar cuidado especial, principalmente devido a ser produto utilizado com água. Para cada uma das situações enumeradas abaixo, não tente fazer reparos você mesmo; devolva-o ao serviço autorizado, se ainda estiver na garantia, ou descarte-o.

- Se a bomba apresentar qualquer sinal de gotejamento anormal, retire o fio elétrico da tomada e o aparelho da água.
- Examine atentamente o aparelho depois de instalá-lo. Não o coloque na tomada se houver água em componentes que não deveriam estar úmidos.
- Não deixe funcionar o aparelho se o fio elétrico ou a tomada estiverem danificados, se estiver funcionando mal ou se o aparelho tiver caído ou esteja apresentando um dano qualquer. O fio elétrico deste aparelho não pode ser substituído: se o fio estiver danificado, o aparelho deverá ser descartado. Nunca corte o fio.
- A tomada elétrica deve sempre estar acima do nível do bebedouro. Se a tomada do aparelho ou a tomada mural ficarem úmidos, NÃO retire o aparelho da tomada. Desligue a corrente elétrica que alimenta o aparelho. Só depois retire o aparelho da tomada e examine-o quanto à presença de água na tomada.

- Para reduzir riscos de ferimento, supervisão constante será necessária quando crianças utilizam ou estiverem nas imediações do aparelho.
- Para evitar ferimentos, não toque em componentes em movimento ou quentes.

CUIDADO

Sempre retire da tomada o aparelho antes de inserir ou retirar componentes, ou quando o aparelho estiver sendo instalado ou manuseado. Ao inserir ou remover a bomba da água, sempre desligue a corrente elétrica que alimenta a tomada. Nunca retire o aparelho da tomada puxando o fio elétrico. Segure a tomada do aparelho para retirá-lo da tomada mural. Desligue o aparelho da tomada quando não estiver sendo utilizado. Nunca levante a bomba pelo fio elétrico.

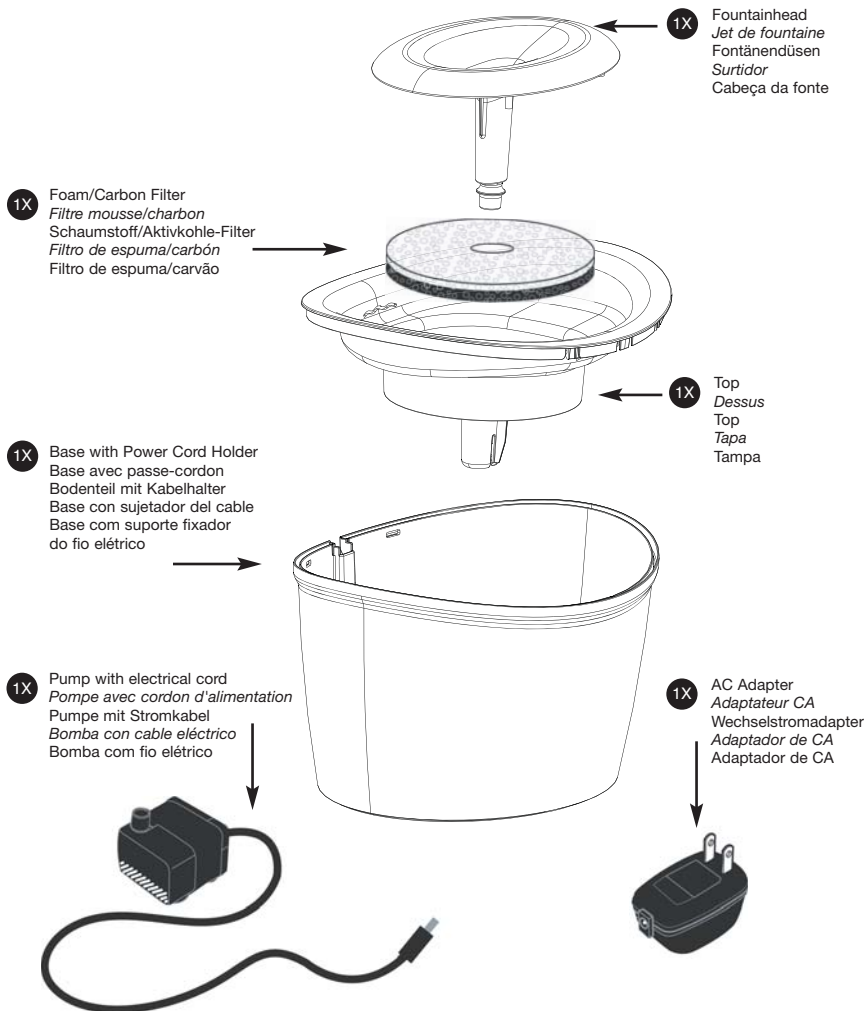
6. CUIDADO:

ESTA É UMA BOMBA PARA BEBEDOURO.

- Esta bomba foi concebida para uso apenas em água. Não a utilize para outros fins (isto é, piscinas, banheiras, etc). O uso de componentes não recomendados ou não vendidos pelo fabricante podem comprometer as condições de segurança.
- Não utilize a bomba em piscinas ou qualquer outro local onde pessoas estejam imersas.
 - Esta bomba é conveniente para utilização em água com temperatura até 35°C.
 - Não utilize esta bomba com líquido inflamáveis ou bebidas.
- Não instale ou conserve este aparelho em locais expostos a temperaturas abaixo de 0° C. Proteja a bomba da luz direta do sol.
 - Assegure-se de que o aparelho está instalado em superfície lisa e nivelada. Verifique regularmente o aparelho. Não o deixe sem cuidado por períodos muito longos. **Não permita que a bomba funcione sem água.** A bomba deve estar completamente imersa em água. Nunca a deixe funcionar fora da água.
 - Se um fio de extensão for necessário, assegure-se que a conexão é isolada e a prova de poeira. Utilize um fio de extensão com a especificação apropriada. Um fio com menos voltagem ou amperagem causará superaquecimento do aparelho. Deve-se cuidar para que o fio não fique no caminho, evitando que cause tombos ou que o aparelho venha a ser desligado. A conexão elétrica deve ser executada por eletricista qualificado.
 - Não utilize esta bomba fora de casa. Esta bomba deve ser utilizada apenas para uso doméstico.

CONSERVE ESTAS INSTRUÇÕES PARA REFERÊNCIA FUTURA

A integral observação das instruções de instalação, de conexão elétrica e de manutenção permitirá o uso seguro e eficiente desta bebedouro.





FRESH & CLEAR®

USAGE
UTILISATION
VERWENDUNG
USO
UTILIZAÇÃO

1

Remove unit from box. Remove poly bag from filter and set aside.

Sortir l'appareil de la boîte. Retirer le filtre du sac de polyéthylène et le mettre de côté.

Nehmen Sie die Einheit aus der Verpackung. Entfernen Sie den Plastikbeutel vom Filter und legen Sie ihn zur Seite.

Saque el aparato de la caja. Retire el filtro de la bolsa de polietileno.

Retire o aparelho da caixa. Retire o filtro do saco plástico.



2

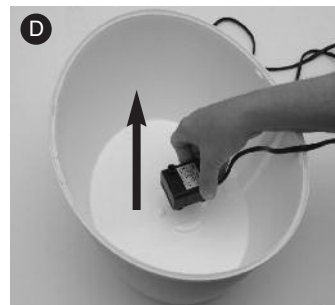
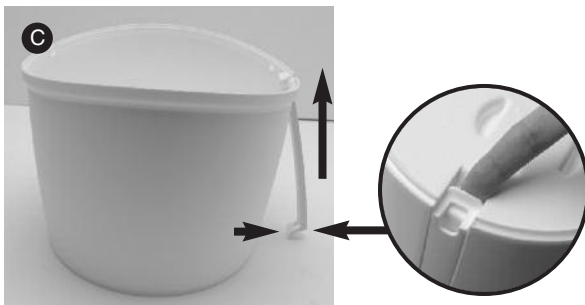
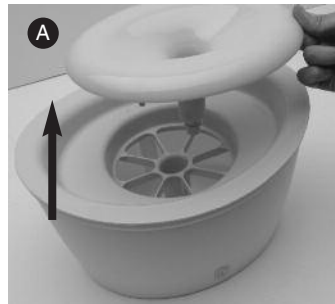
Clean fountain before using to remove any dirt or debris. Wash the complete unit (excluding the filter) with a sponge. Do not use abrasive cleansers or materials on any part of the unit. Rinse thoroughly.

Nettoyer l'abreuvoir avant de l'utiliser pour enlever la saleté ou les débris. Laver l'appareil au complet (à l'exception du filtre) avec une éponge. Ne pas utiliser de nettoyeurs ni de matériaux abrasifs sur aucune partie de l'abreuvoir. Rincer à fond.

Reinigen Sie den Trinkbrunnen vor dem Gebrauch, um ihn von Staub und Schmutz zu befreien. Waschen Sie die gesamte Einheit (außer den Filter) mit einem Schwamm. Benutzen Sie keine Scheuermittel für die Reinigung der Einheit. Gründlich abspülen.

Limpe la fuente antes de usarla para eliminar suciedad y desechos. Lave con una esponja todo el equipo (excepto el filtro). No use productos o materiales de limpieza abrasivos en ninguna pieza del equipo. Enjuague muy bien.

Limpe o bebedouro antes de usá-lo para remover qualquer sujeira ou resíduo. Lave todo o aparelho (exceto o filtro em si) com uma esponja. Não use líquidos ou materiais abrasivos para lavar o aparelho e seus componentes. Enxague abundantemente.





FRESH & CLEAR®

USAGE
UTILISATION
VERWENDUNG
USO
UTILIZAÇÃO

3

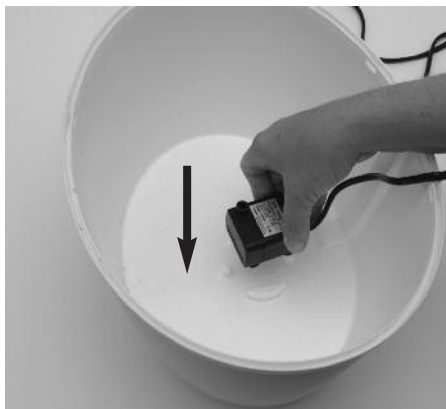
Rinse filter to remove excess dust.

Rincer le filtre pour retirer l'excédent de poussière.

Spülen Sie den Filter ab, um überschüssigen Staub zu entfernen

Enjuague el filtro para sacar el exceso de polvo.

Enxague o filtro para retirar todo excesso de poeira.



4

Replace pump.

Replacer la pompe.

Setzen Sie die Pumpe wieder ein.

Vuelva a instalar la bomba.

Substitua a bomba.

5

Re-thread power cord into groove in base.

Repasser le cordon d'alimentation dans l'ouverture de la base.

Fädeln Sie das Kabel zurück durch die Kerbe im Boden der Einheit.

Coloque nuevamente el cable en la ranura de la base.

Re-instale o fio elétrico nos filetes da base.





FRESH & CLEAR®

USAGE
UTILISATION
VERWENDUNG
USO
UTILIZAÇÃO

6

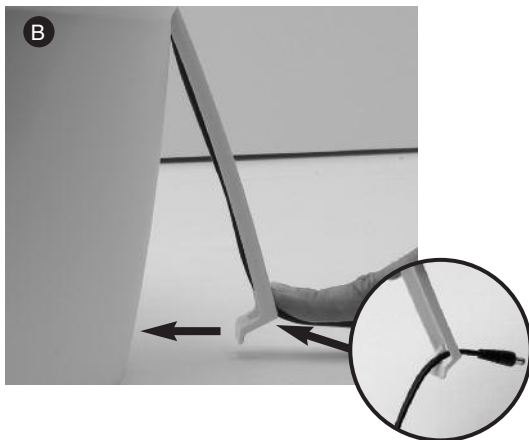
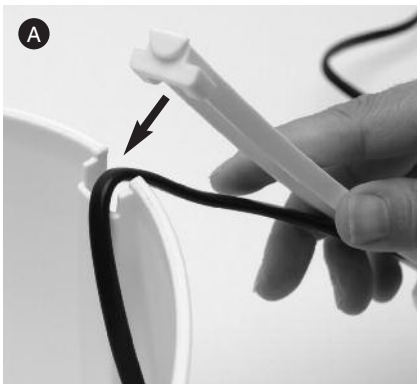
Slide power cord holder into groove in base. Ensure notches on the outside tip of the power cord holder line up with notches on outside of base, then press down firmly to lock into position.

Glisser le passe-cordon dans la rainure sur la base. S'assurer que les encoches à l'extrémité extérieure du passe-cordon sont alignées sur les encoches à l'extérieur de la base, puis appuyer fermement pour le mettre en place.

Stecken Sie den Kabelhalter in die Kerbe im Boden der Einheit. Achten Sie darauf, dass die Kerben an der äußeren Spitze des Kabelhalters auf einer Linie mit den Kerben an der Außenseite des Bodens der Einheit liegen. Drücken Sie dann den Halter fest nach unten.

Deslice el sujetador del cable por la ranura de la base. Cerciórese de que las muescas de la punta exterior del sujetador del cable estén alineadas con las muescas del exterior de la base; luego, presione hacia abajo con firmeza para asegurar la pieza en su lugar.

Faça o suporte fixador do fio elétrico deslizar nos filetes da base. Alinhe os encaixes externos do suporte fixador com aqueles da base. Apoie firmemente para travá-lo na posição correta.



7

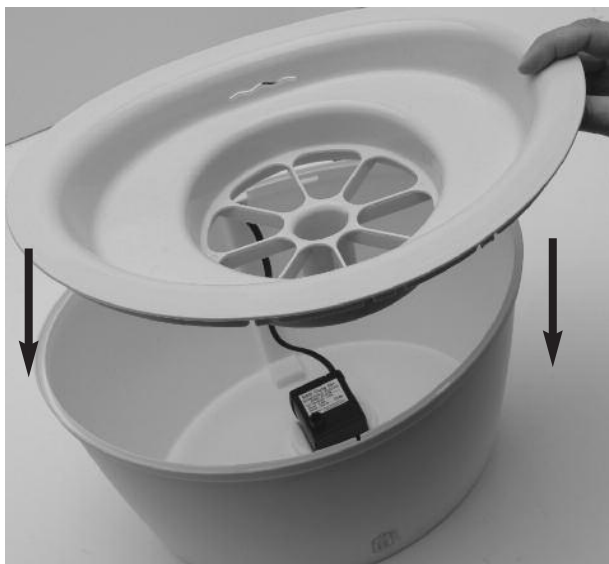
Replace top of fountain.

Replacer le dessus de l'abreuvoir.

Setzen Sie das Top der Einheit weider auf.

Coloque la tapa de la fuente.

Recoloque a tampa do bebedouro.





FRESH & CLEAR®

USAGE
UTILISATION
VERWENDUNG
USO
UTILIZAÇÃO

8

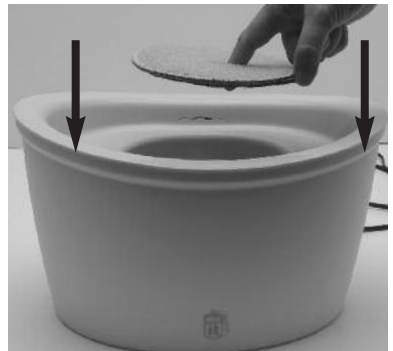
Place filter on top of filter holder, and press down firmly.
Note: Install filter with foam-side facing up and carbon-side facing down.

*Déposer le filtre sur le dessus du support et appuyer fermement.
Note : Installer le filtre avec le côté mousse sur le dessus et le côté charbon en dessous.*

Legen Sie den Filter auf die Filterhalterung und drücken Sie ihn fest herunter. Hinweis: Montieren Sie den Filter mit der Schaumstoffseite nach oben und der Aktivkohleseite nach unten.

Coloque el filtro en la parte superior de su sujetador y presione hacia abajo con firmeza. Nota: instale el filtro con el lado de espuma hacia arriba y el lado de carbón hacia abajo.

Coloque o filtro na parte superior do suporte e pressione. Nota: instale o filtro com a face de espuma para cima e a face de carvão para baixo.



9

Replace fountainhead.

Remplacer le jet de fontaine.

Setzen Sie das Fontänenendüsen.

Coloque la surtidor.

Recoloque a cabeça da fonte do bebedouro.

10

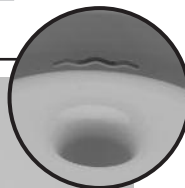
Place fountain directly beneath faucet and fill.

Placer l'abreuvoir directement sous le robinet pour le remplir.

Stellen Sie den Trinkbrunnen direkt unter den Wasserhahn und befüllen Sie ihn mit Wasser.

Coloque la fuente directamente bajo el grifo y llénela.

Coloque o bebedouro diretamente sob a torneira da pia.



Water Level Indicator
Indicateur de niveau d'eau
Wasserstandsanzeige
Indicador de nivel de agua
Indicador de nivel da água



FRESH & CLEAR®

USAGE
UTILISATION
VERWENDUNG
USO
UTILIZAÇÃO

11

Attach power cord to AC adapter, and plug in unit. Secure excess power cord with tie wrap and place behind unit to avoid pet chewing and entanglement.

Relier le cordon d'alimentation à l'adaptateur CA, puis brancher l'appareil. Attacher ensemble le surplus du cordon d'alimentation avec une attache autobloquante et le placer derrière l'abreuvoir pour éviter que l'animal le mâchonne et s'y emmêle.

Befestigen Sie das Netzkabel am AC-Adapter und verbinden Sie die Einheit mit dem Stromnetz. Binden Sie überschüssiges Kabel mit einem Kabelbinder sicher zusammen. Platzieren Sie es hinter der Einheit, um zu verhindern, dass Ihr Heimtier daran kaut oder sich darin verfängt.

Conecte el cable al adaptador CA y enchufe el equipo. Asegure el excedente del cable de alimentación con la banda de sujeción detrás del aparato para evitar que la mascota lo mordisquee o se enrede con él.

Coloque o fio elétrico no adaptador AC e ligue o aparelho. Amarre o excesso do cabo de alimentação com uma presilha e coloque sob a unidade, para evitar que fique enrolado ou que seja roído por seu animal de estimação.



WEEKLY MAINTENANCE

Wash and rinse fountain with a soft sponge and a non-abrasive cleanser. Rinse thoroughly, ensuring no soapy residue. Remove the filter from the base and rinse.

Do not wash the filter with soap. If filter contains excess debris or other foreign matter, replace it (replacement filters sold separately). The filter should be replaced every 3 weeks or when there are visible signs that the filter is saturated with foreign matter (debris, food, hair, etc.) More frequent changes may be necessary due to indoor environmental and water conditions, as well as multiple pet use. Should pump appear dirty, open pump and remove impeller cap and impeller. Remove any debris from the impeller and clean impeller well with cotton swab. Handle impeller with care.

ENTRETIEN HEBDOMADAIRE

Laver et rincer l'abreuvoir avec une éponge douce et un détergent non abrasif. Rincer à fond en s'assurant qu'il n'y a aucun résidu de savon. Retirer le filtre de la base et rincer. Ne pas laver le filtre avec du savon. S'il contient un excès de débris ou d'autres corps étrangers, le remplacer (filtres de rechange vendus séparément). Le filtre devrait être remplacé toutes les trois semaines ou lorsqu'il montre des signes de saturation par des corps étrangers (débris, aliments, poils, etc.). Des changements plus fréquents peuvent être requis en raison de la condition de l'eau et de l'environnement intérieur de la maison, ainsi que de l'utilisation par de nombreux animaux.

Si la pompe est sale, l'ouvrir et retirer le couvercle de la couronne et la couronne. Éliminer tous les débris de la couronne, nettoyer son puits avec un coton-tige. Manipuler la couronne avec soin.

WÖCHENTLICHE WARTUNG

Waschen Sie den Trinkbrunnen mit einem weichen Schwamm und einem milden Reinigungsmittel und spülen Sie ihn ab. Achten Sie auf sorgfältiges Abspülen, damit keine Seifenrückstände zurückbleiben. Entfernen Sie den Filter aus dem Bodenteil und spülen Sie ihn ab. Filter nicht mit Seife auswaschen. Falls der Filter Verunreinigungen oder sonstige Fremdstoffe enthält, ersetzen Sie ihn. (Ersatzfilter werden separat verkauft.) Ersetzen Sie den Filter alle drei Wochen oder sobald Anzeichen für eine Sättigung mit Fremdstoffen (Verunreinigungen, Futterresten, Haaren usw.) erkennbar werden. Ein häufigeres Auswechseln kann erforderlich werden je nach Wohnungsumfeld oder Wasserqualität, sowie bei Nutzung durch mehrere Tiere.

Wenn Sie vermuten, dass die Pumpe schmutzig ist, öffnen Sie die Pumpe und entfernen Sie die Flügelradabdeckung und das Flügelrad. Entfernen Sie eventuelle Verunreinigungen vom Flügelrad und reinigen Sie den Flügelradschacht mit einem Wattestäbchen. Seien Sie vorsichtig bei der Handhabung des Flügelrads.

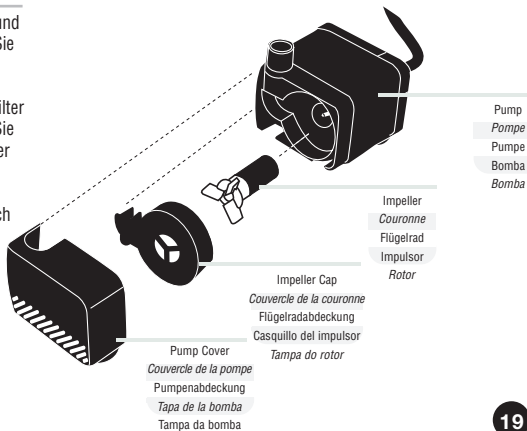
MANTENIMIENTO SEMANAL

Lave la fuente con una esponja suave y un limpiador no abrasivo. Enjuague todo muy bien, sin dejar ningún residuo jabonoso. Saque el filtro de la base y enjuáguelo. No lave el filtro con jabón. Si el filtro contiene desechos en exceso u otro cuerpo extraño, reemplácelo (los repuestos para filtros se venden por separado). El filtro debe cambiarse cada 3 semanas cuando hay signos visibles de saturación con cuerpos extraños (desechos, comida, pelo, etc.). Se necesitará realizar cambios más frecuentes dependiendo del ambiente interno y la condición del agua y si el aparato es utilizado por varias mascotas.

Si la bomba parece sucia, abra la bomba y quite la tapa del impulsor y el impulsor. Retire cualquier desecho del impulsor, límpielo bien con un hisopo. Manipule el impulsor con cuidado.

LIMPEZA SEMANAL

Lave e enxague a bebedouro com uma esponja macia e líquido de limpeza não-abrasivo. Enxague abundantemente, assegurando-se de não haver resíduos de sabão. Remova o filtro da base e enxague tudo. Não lave o filtro com sabão. Se o filtro tiver excesso de resíduos ou qualquer material estranho, substitua-o (filtros sobressalentes são vendidos separadamente). O filtro de carvão deve ser substituído a cada 3 semanas ou quando qualquer sinal visível de saturação ou sujeira (resíduos, comida, cabelos, etc) seja detectado. Substituições frequentes podem ser necessárias dependendo do ambiente interno ou da condição da água, assim como quando o aparelho é utilizado por vários animais. Se a bomba parecer suja, abra-a e retire a tampa da roda impulsora e o impulsor. Remova todo resíduo do impulsor, limpe-o bem com um pano de algodão. Manuseie o impulsor com cuidado.





FRESH & CLEAR®

Q: My pet seems afraid of the unit. What should I do?

A: Although the majority of pets readily accept using the fountain, your pet may be intimidated by the unit at first. It is important to encourage drinking from the fountain. Remove other water sources for a limited amount of time. Your pet will become accustomed to the unit within a few days. It is imperative to monitor your pet's use of the fountain at first to ensure that he is drinking to avoid dehydration.

Q: How often should I fill my unit?

A: Refill frequency is dependent on many factors, including how much your pet drinks, how many pets use the fountain, and the environmental conditions where the unit is located. There will be more water evaporation in a dry, warm area versus a cool area.

Q: Why is the unit making gurgling sounds?

A: The gurgling sounds are an indication that the water level is very low. Refill immediately (refer to filling instructions). Never let the unit run dry.

Q: My unit has a white film on it. What is it and how can I remove it?

A: The white film is a lime mineral deposit resulting from hard water. To remove these stains, soak affected areas in a vinegar solution to loosen deposit. Remove by wiping with a soft cloth. Ensure to rinse thoroughly.

Q: Why is the water not pumping properly through the unit?

A: There may be some foreign matter (food, hair, debris) trapped in the filter, pump, that may be causing this problem. Examine the filter. Should it be saturated with foreign matter, it must be replaced. Should the filter appear in functioning order, check the pump carefully. You may need to open the pump and clean out the interior for it to function properly (refer to cleaning instructions).

Q: I plugged in the unit, but there is no water flowing. What should I do?

A: There could be air trapped in the pump, preventing it from functioning properly. To remove air from the system, repeat the process of unplugging and plugging in the unit until the water begins to flow.

For further assistance, please call our customer service departments:

Canada: 1-800-554-2436 U.S.A.: 1-800-724-2436

Q: Mon animal semble avoir peur de l'abreuvoir. Que devrais-je faire?

R: Même si la majorité des animaux de compagnie accepte volontiers d'utiliser l'abreuvoir, votre animal peut être intimidé au début. Il est important de l'encourager à boire de l'abreuvoir. Retirez les autres sources d'eau pour une période limitée. Il s'habitue à l'abreuvoir en l'espace de quelques jours. Au cours des premiers jours, vous devez vérifier que votre animal utilise l'abreuvoir pour vous assurer qu'il boit et ne se déshydrate pas.

Q: À quelle fréquence devrais-je remplir l'abreuvoir?

R: La fréquence de remplissage dépend de nombreux facteurs y compris la quantité d'eau que boit votre animal, le nombre d'animaux utilisant l'abreuvoir et l'environnement dans lequel est placé l'abreuvoir. Vous remarquerez plus d'évaporation de l'eau dans un endroit sec et chaud par opposition à un endroit sec et frais.

Q: Pourquoi l'abreuvoir fait-il des glouglous?

R: Les glouglous indiquent que le niveau d'eau est très bas. Remplir de nouveau le dôme immédiatement (consulter les instructions de remplissage). Ne jamais laisser l'abreuvoir fonctionner à sec.

Q: Mon abreuvoir a une couche blanche sur sa surface.

De quoi s'agit-il et comment puis-je enlever cette couche?

R: La couche blanche est un dépôt calcaire résultant d'une eau dure. Pour enlever ces taches, tremper les endroits touchés dans une solution de vinaigre pour défaire les dépôts. Les enlever en essayant avec un linge doux. S'assurer de rincer à fond.

Q: Pourquoi l'eau n'est-elle pas pompée convenablement dans l'abreuvoir?

R: Des corps étrangers (aliments, poils, débris) sont peut-être coincés dans le filtre ou la pompe et peuvent causer ce problème. On doit examiner le filtre; s'il est saturé de corps étrangers, il faut le remplacer. Si le filtre fonctionne, vérifier la pompe soigneusement. On peut avoir à ouvrir la pompe et à nettoyer l'intérieur pour qu'elle fonctionne convenablement (consulter les instructions de nettoyage).

Q: J'ai branché l'abreuvoir mais il n'y a pas d'eau qui coule sur le dôme. Que devrais-je faire?

R: De l'air est probablement coincé dans la pompe, ce qui l'empêche de fonctionner correctement. Pour retirer l'air du système, débrancher et rebrancher en répétant ces opérations jusqu'à ce que l'eau commence à couler sur le dôme.

Pour le service après-vente, veuillez téléphoner à notre service à la clientèle :

Canada: 1 800 554-2436 É.-U.: 1 800 724-2436

F: Mein Haustier scheint Angst vor dem Gerät zu haben. Was kann ich tun?

A: Obwohl die meisten Haustiere sich problemlos an die Nutzung des Trinkbrunnens gewöhnen, kann es vorkommen, dass Ihr Haustier zunächst verschüchtert auf das Gerät reagiert. Es ist wichtig, dass Sie es zur Nutzung des Trinkbrunnens ermutigen. Entfernen Sie für eine begrenzte Zeit alle übrigen Wasserquellen. Ihr Haustier wird sich innerhalb weniger Tage an das Gerät gewöhnen. Es ist zwingend erforderlich, dass Sie in der Anfangsphase darauf achten, ob Ihr Haustier das Gerät annimmt und genügend Wasser zu sich nimmt.

F: Wie häufig sollte ich das Gerät nachfüllen?

A: Die Füllhäufigkeit ist von einer Reihe von Faktoren abhängig, z.B. davon, wie viel Ihr Haustier trinkt, ob mehrere Tiere den Trinkbrunnen nutzen und in was für einer Umgebung das Gerät aufgestellt ist. In warmen, trockenen Räumen verdunstet erheblich mehr Feuchtigkeit als in kühlen Räumen.

F: Warum macht das Gerät gurgelnde Geräusche?

A: Dieses Gurgeln ist ein Zeichen dafür, dass der Wasserstand sehr niedrig ist. Füllen Sie umgehend Wasser nach (siehe Nachfüllhinweise). Lassen Sie das Gerät nie trocken laufen.

F: Auf meinem Gerät hat sich ein weißer Film gebildet.

Was ist das und wie lässt er sich entfernen?

A: Der weiße Film besteht aus Kalkablagerungen. Sie sind eine Folge harten Wassers. Um diese Flecken zu entfernen, weichen Sie die betroffenen Stellen mit einer Essigsäurelösung ein, die diese Ablagerungen auflöst. Entfernen Sie sie anschließend mit einem weichen Tuch. Spülen Sie die betroffenen Flächen danach sorgfältig ab.

F: Warum pumpt das Wasser nicht ordnungsgemäß durch das Gerät?

A: Möglicherweise sind im Filter oder in der Pumpe eingeschlossene Fremdstoffe (Futterreste, Haare, Verunreinigungen) die Problemsache. Überprüfen Sie den Filter. Sollte er mit Fremdstoffen gesättigt sein, muss er ersetzt werden. Falls der Filter in gutem Betriebszustand zu sein scheint, überprüfen Sie die Pumpe sorgfältig. Gegebenenfalls müssen Sie die Pumpe öffnen und den Innenraum reinigen, um den ordnungsgemäßen Betrieb wieder herzustellen (siehe Reinigungshinweise).

F: Ich habe das Gerät an das Netz angeschlossen, aber es fließt kein Wasser über die Kuppel. Was kann ich tun?

A: Es könnte Luft in der Pumpe eingeschlossen sein, die ein ordnungsgemäßes Funktionieren verhindert. Um das Gerät zu entlüften, ziehen Sie mehrmals den Netzstecker ab und stecken Sie ihn wieder in die Steckdose, bis Wasser über die Kuppel zu fließen beginnt.

Falls Sie ein Problem oder eine Frage in Bezug auf den Gebrauch dieses Produktes haben, wenden Sie sich bitte an Ihren örtlichen Fachhändler oder an HAGEN direkt.

HAGEN Deutschland GmbH & Co. KG
Lehmweg 99-105
D-25488 Holm

**P: Mi mascota parece asustarse del aparato.
¿Qué debo hacer?**

R: Aunque la mayoría de los animales domésticos acepta fácilmente la fuente, al principio su mascota puede sentirse intimidada por este aparato. Es importante animarla a que beba de la fuente. Retire otras fuentes de agua durante períodos de tiempo limitados. En unos pocos días su mascota llegará a acostumbrarse al aparato. Es imprescindible supervisar el modo en que su mascota comienza a usar la fuente para asegurarse de que bebe y que no se deshidrata.

P: ¿Con qué frecuencia debo llenar el aparato?

R: La frecuencia de llenado depende de muchos factores: cuánto bebe su mascota, cuántos animales domésticos utilizan la fuente y cuáles son las condiciones ambientales donde se encuentra el aparato. En un ambiente seco y tibio el agua se evaporará más rápido que en un lugar fresco y seco.

P: ¿Por qué borbotea el aparato?

R: El borboteo es una indicación de que el nivel de agua está muy bajo. Vuelva a llenar la cúpula inmediatamente (consulte las instrucciones de llenado). Nunca deje que el aparato funcione en seco.

**P: El aparato tiene una película blanca.
¿Qué es y cómo puedo sacarla?**

R: La película blanca es un depósito de cal que deja el agua dura. Elimine estas manchas, empapándolas con una solución de vinagre para ablandarlas. Frote con un paño suave. Enjuague todo muy bien.

P: ¿Por qué el agua no pasa bien por el aparato?

R: Este problema puede deberse a que el filtro o la bomba tienen materias extrañas (alimento, pelo, desechos). Examine el filtro. Si está lleno de materias extrañas, deberá cambiarlo. Si el filtro parece funcionar bien, examine atentamente la bomba. Es posible que necesite abrir la bomba y limpiar el interior para que funcione bien (consulte las instrucciones de limpieza).

P: Enchufé el aparato, pero el agua no fluye sobre la cúpula. ¿Qué debo hacer?

R: Es posible que la bomba tenga aire y esto impida que el aparato funcione como corresponde. Para quitar el aire del sistema, enchufe y desenchufe el aparato hasta que el agua empiece a fluir por la cúpula.

**Para más información, llame por favor a nuestros Departamentos de Servicio a la Clientela:
Canadá: 1-800-554-2436 EE.UU.: 1-800-724-2436**

**Q: Meu animal parece ter medo do aparelho.
Que devo fazer?**

R: Embora a maioria dos animais de estimação aceitem o bebedouro, seu animal pode ficar, inicialmente, intimidado pelo aparelho. É importante encorajá-lo a beber no bebedouro. Remova outras fontes de abastecimento de água durante períodos de tempo limitados. Seu animal se acostumará com ele em alguns dias. É imperativo verificar que seu animal utiliza o bebedouro, principalmente para evitar a desidratação do animal.

Q: Quantas vezes devo encher o reservatório?

R: A quantidade de vezes depende de vários fatores, inclusive da quantidade de água que seu animal bebe, quantos animais utilizam o bebedouro e das condições do local onde o aparelho está instalado. Em um ambiente seco e quente, haverá maior evaporação da água, se comparado a uma área fria e seca.

Q: Porquê o aparelho faz um barulho de borbulho?

R: O som de borbulho indica que o nível da água está baixo. Encha a cúpula imediatamente (refira-se às instruções correspondentes). Não deixe o aparelho funcionar sem água.

**Q: Meu aparelho tem uma crosta branca.
O que é isso, e como posso retirá-la?**

R: A crosta branca é um depósito de cal mineral, resultante da água dura. Para remover essas nódoas, deixe as partes afetadas numa solução de vinagre para amolecê-las. Remove a nódoa esfregando-a com um pano macio. Assegure-se de enxaguar bem.

Q: Porquê a água não está sendo bombeada corretamente no aparelho?

R: Poderá haver corpos estranhos (comida, pêlos, resíduos) presos no filtro ou na bomba e causando o problema. Examine o filtro. Se estiver saturado com corpos estranhos, deverá ser substituído. Se o filtro parecer em bom estado de funcionamento, verifique a bomba cuidadosamente. Talvez necessite abrir a bomba e limpar seu interior para que volte a funcionar corretamente (refira-se às instruções de limpeza).

Q: Liguei o aparelho mas não há água fluindo na cúpula. Que devo fazer?

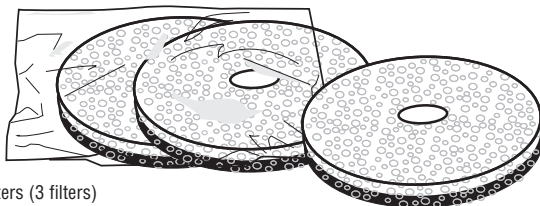
R: Pode ser que haja ar dentro da bomba, impedindo o funcionamento normal. Para retirar o ar do sistema, repita o processo de ligar e desligar o aparelho até que a água comece a fluir na cúpula.

**Para assistência adicional, favor telefonar ao departamento de serviço à clientela:
Canadá:1-800-554-2436 EEUU: 1-800-724-2436**



FRESH & CLEAR®

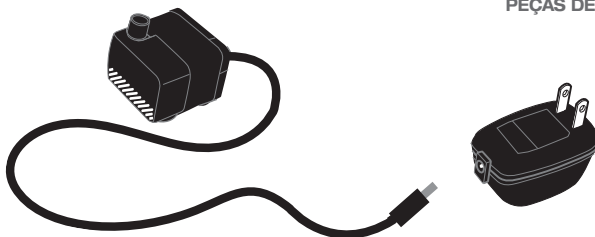
ACCESSORIES
ACCESSOIRES
ZUBEHÖR
ACCESORIOS
ACESSÓRIES



Art. # 91401

Replacement Foam/Carbon Filters (3 filters)
Filtres de mousse/charbon de rechange (3 filtres)
Ersatz-Schaumstoff/Aktivkohle-Filter (3 Filter)
Filtros de repuesto espuma y carbón (3 filtros)
Filtros de reposição espuma e carvão (3 filtros)

SPARE PARTS
PIÈCES DE RECHANGE
ERSATZTEILE
PIEZAS DE REPUESTO
PEÇAS DE REPOSIÇÃO



Art. # 73635

Pump with electrical cord and AC Adapter
Pompe avec cordon d'alimentation et adaptateur CA
Pumpe mit Stromkabel und Wechselstromadapter
Bomba con cable eléctrico y adaptador de CA
Bomba com fio elétrico e adaptador de CA